

# Meliponicultura para Iniciantes: Um Guia Simples e Direto

Bem-vindo ao fascinante mundo da meliponicultura! Este guia foi criado especialmente para quem deseja começar a criar abelhas sem ferrão de forma prática e acessível. Através de 5 dicas essenciais, você vai descobrir como transformar a sua paixão pela natureza numa atividade recompensadora e sustentável. Sem jargão técnico complicado, sem teorias excessivas - apenas informação clara e direta para começar esta jornada única.

# Introdução: Descubra o Mundo das Abelhas Sem Ferrão

As abelhas sem ferrão são pequenas maravilhas da natureza que têm sido criadas por povos indígenas da América Latina há milhares de anos. Ao contrário das abelhas africanizadas, estas abelhas nativas não possuem ferrão, tornando-as ideais para iniciantes e para criação em ambientes urbanos. O seu mel, conhecido como "mel de jandaíra" ou simplesmente "mel nativo", possui características únicas: mais líquido, com sabor cítrico e aromático, e propriedades medicinais reconhecidas.

A meliponicultura vai muito além da produção de mel. É uma atividade que nos reconecta com os ciclos naturais, promove a biodiversidade local e nos ensina sobre ecossistemas e sustentabilidade. Cada colmeia é um pequeno universo com comportamentos fascinantes e uma organização social complexa. Para iniciantes, esta prática oferece uma entrada suave no mundo da apicultura, com risco mínimo de picadas e uma relação mais próxima com os insetos.

# Dica 1: O Que é Meliponicultura e Porquê Começar?



## A Criação de Abelhas Nativas

A meliponicultura é a criação de abelhas nativas sem ferrão.

Diferente da apicultura tradicional com abelhas africanizadas, estas espécies são mais pequenas, pacíficas e adaptadas aos ecossistemas locais.



## Uma Atividade Ecológica

É uma atividade ecológica, económica e culturalmente rica. Contribui para a polinização de plantas nativas, ajuda a conservar a biodiversidade e preserva conhecimentos tradicionais de diversas comunidades.



## Benefícios para a Biodiversidade

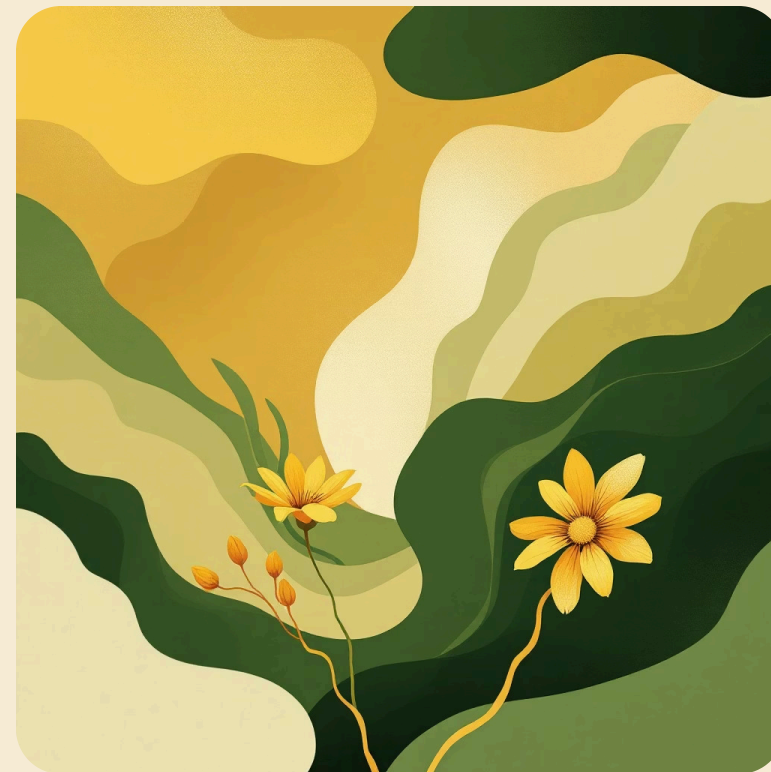
As abelhas sem ferrão são polinizadores essenciais de muitas plantas nativas. Ao criar colmeias, você está diretamente contribuindo para a saúde dos ecossistemas locais e para a reprodução de espécies vegetais.

Esta atividade combina o prazer de trabalhar com a natureza com benefícios concretos: mel de qualidade superior, conservação ambiental e até possibilidade de rendimento extra. Além disso, não requer muito espaço nem investimento inicial elevado, tornando-a acessível para a maioria das pessoas. O processo de aprendizagem é gradual e recompensador, permitindo que cada iniciante avance no seu próprio ritmo.

# Dica 2: Escolher as Abelhas Certas para Si

A primeira decisão importante é escolher que espécies de abelhas sem ferrão vai criar. Existem mais de 500 espécies de abelhas sem ferrão nas Américas, cada uma com características únicas de comportamento, produção de mel, resistência a doenças e necessidades específicas. Para iniciantes, a escolha certa pode fazer toda a diferença entre o sucesso e a frustração.

Algumas espécies são notoriamente mais fáceis de manejar e mais produtivas, tornando-as ideais para começar. A **Jataí** (*Tetragonisca angustula*), por exemplo, é pequena mas extremamente resistente e adaptável. Produz mel em quantidade moderada mas constante, e a sua colmeia é compacta, perfeita para espaços pequenos. Já a **Uruçu** (*Melipona scutellaris*) é maior, mais produtiva e ideal para quem tem mais espaço e quer produzir maior quantidade de mel.



## Pesquise a Sua Região

Cada região tem espécies nativas específicas que se adaptam melhor ao clima local. Consulte meliponicultores da sua área para saber quais espécies funcionam melhor.

## Considere o Seu Espaço

Espécies como a Jataí são perfeitas para quintais pequenos ou varandas urbanas. Já espécies maiores como a Uruçu necessitam de mais espaço e sombra.

## Defina os Seus Objetivos

Se quer apenas aprender e desfrutar das abelhas, espécies mais calmas são ideais. Se busca produção comercial, escolha espécies mais produtivas.

# Dica 3: Onde Montar o Seu Meliponário

O local onde você instala as suas colmeias é fundamental para o sucesso da meliponicultura. As abelhas sem ferrão são sensíveis às condições ambientais e um local mal escolhido pode comprometer a saúde das colônias, reduzir a produção de mel ou até levar à perda das abelhas. Felizmente, encontrar o lugar certo não é complicado se seguir alguns princípios básicos.

01

## Proteção do Sol Direto

As colmeias devem estar protegidas do sol forte do meio-dia. Idealmente, escolha um local com sombra parcial durante todo o dia ou sombra total nas horas mais quentes. Pode usar árvores, telheiros ou estruturas artificiais para criar sombra.

03

## Segurança e Acesso Fácil

Escolha um local seguro, longe de predadores como formigas, lagartos e mamíferos. Deve ser também de fácil acesso para você fazer as observações regulares e o manejo necessário sem grandes dificuldades.

Lembre-se: não precisa de ter um terreno enorme. Muitos meliponicultores iniciantes começam com 2-3 colmeias num pequeno quintal, varanda ou até num apartamento com varanda protegida. O importante é que o local cumpra os requisitos básicos de proteção e tenha acesso a flores. Em ambientes urbanos, mesmo um pequeno jardim com plantas adequadas pode ser suficiente para sustentar várias colônias.

02

## Abrigo de Ventos Fortes

Evite locais expostos a ventos fortes constantes. As abelhas precisam de um ambiente estável e protegido para trabalhar eficientemente. Se o local for muito ventoso, construa barreiras naturais com plantas ou use painéis.

04

## Proximidade de Flores

O local ideal está próximo de fontes de néctar e pólen. Jardins com plantas floríferas, áreas de vegetação nativa ou hortas são perfeitos. Quanto menos as abelhas tiverem que voar para encontrar alimento, melhor.

# Dica 4: As Colmeias Ideais para Começar



A escolha do tipo de colmeia é uma das decisões mais importantes para iniciantes. Existem dois grandes tipos: as colmeias naturais (troncos ocos, cabaças) e as colmeias racionais (caixas artificiais). Para quem está começando, as **caixas racionais** são absolutamente recomendadas.

As caixas racionais foram desenvolvidas especificamente para facilitar o manejo das abelhas sem ferrão. Diferente das colmeias naturais, onde é impossível ver o interior sem destruir a colmeia, as caixas racionais permitem inspeções, divisões de colónias e colheita de mel com mínima perturbação. Existem diversos modelos, mas os mais comuns são as caixas com painéis removíveis, que permitem acessar o interior sem causar danos.



## Fácil Divisão

As caixas racionais facilitam enormemente a divisão de colónias, uma técnica essencial para aumentar o número de colmeias. Pode separar a colónia em duas ou mais sem causar stress excessivo às abelhas.



## Colheita Simples

A colheita do mel torna-se um processo simples e limpo. Pode remover os potes de mel sem destruir a estrutura da colmeia, permitindo que as abelhas continuem trabalhando normalmente.



## Inspeção Segura

Pode inspecionar regularmente a saúde da colónia, verificar a presença de doenças, avaliar o crescimento e observar o comportamento das abelhas sem perturbar demasiado o seu trabalho.

Para começar, procure por modelos de caixas racionais adequados à espécie que escolheu criar. Existem planos disponíveis online e até workshops onde pode aprender a construir as suas próprias caixas. O investimento inicial em boas caixas racionais vai poupar-lhe muito tempo, frustração e dinheiro no futuro. Invista em madeira de qualidade, vedação adequada e design que permita fácil manutenção.

# Dica 5: Manejo Básico e Colheita do Mel

O manejo das colmeias é onde a teoria encontra a prática. Felizmente, as abelhas sem ferrão são extremamente dóceis e o manejo básico é bastante simples, especialmente com as caixas racionais. O segredo está em ser paciente, observador e respeitoso com o ritmo natural das abelhas. Não há pressa - cada colônia desenvolve-se no seu próprio tempo.



## Observação Regular

Observe as colmeias regularmente, pelo menos uma vez por semana. Preste atenção ao fluxo de abelhas entrando e saindo, ao comportamento geral e à presença de resíduos ou problemas na entrada.



## Identificação de Problemas

Aprenda a identificar sinais de problemas: pouca atividade, presença de predadores, vazamento de mel, ou comportamento anormal. Quanto mais cedo identificar, mais fácil é resolver.



## Divisão de Colônias

Quando a colônia está forte e crescida, pode dividir para aumentar o número de caixas. É um processo delicado mas gratificante que permite expandir o seu meliponário.

A **colheita do mel** é o momento mais aguardado! Diferente das abelhas africanizadas, as abelhas sem ferrão produzem mel em pequenas quantidades ao longo do ano, com picos em épocas específicas. A colheita deve ser feita de forma **sustentável e respeitosa**, sempre garantindo que a colônia tenha reservas suficientes para sobreviver períodos difíceis. Como regra geral, nunca colha mais de 1/3 do mel disponível. O mel das abelhas sem ferrão é mais líquido, armazenado em pequenos potes de cerume, e tem sabor único - cítrico, aromático e com notas diferentes conforme as flores disponíveis na região.

A frequência da colheita depende da espécie e da época do ano. Algumas espécies podem ser colhidas 2-3 vezes por ano, outras apenas uma vez. O importante é respeitar os ciclos naturais das abelhas e nunca priorizar a produção sobre a saúde da colônia. Um meliponicultor consciente sempre deixa reservas suficientes e colhe apenas o excedente.

# Um Novo Mundo de Sabores e Saberes

A meliponicultura abre portas para uma dimensão única da natureza. Cada colmeia é um universo particular, com os seus ritmos, comportamentos e segredos. O mel que produzem carrega o sabor do seu território, das flores que polinizam, da terra onde vivem. É uma experiência sensorial e emocional incomparável.

# Dicas Extras para o Sucesso

Além das cinco dicas principais, existem alguns conselhos adicionais que podem fazer toda a diferença na sua jornada como meliponicultor. Estes não são obrigatórios, mas são extremamente valiosos para acelerar a aprendizagem e evitar erros comuns.

## Conecte-se com a Comunidade

Procure comunidades ou grupos de meliponicultores na sua área para trocar experiências. Fóruns online, grupos de Facebook, associações locais - tudo isto pode ser uma fonte inestimável de conhecimento prático. Os meliponicultores são geralmente muito generosos em partilhar o que sabem.

## Leia e Estude

Leia mais sobre as espécies que escolheu criar. Existem livros, artigos científicos, vídeos e tutoriais que explicam em detalhe o comportamento, as necessidades e o manejo específico de cada espécie. Quanto mais conhecer, melhor conseguirá cuidar das suas abelhas.

## Tenha Paciência

A natureza tem o seu próprio ritmo. As colónias crescem lentamente, a produção de mel é gradual, os resultados não são imediatos. Tenha paciência e aprecie o processo! Cada dia traz novas observações, cada estação revela comportamentos diferentes. O caminho é tão recompensador como o destino.

## Comece Pequeno

Não sinta que precisa de dezenas de colmeias desde o início. Comece com 2-3 colmeias, aprenda com elas, entenda os ciclos, desenvolva o seu manejo. Depois pode expandir gradualmente conforme ganha confiança e experiência.

Lembre-se: não existe meliponicultor perfeito. Todos cometemos erros, perdemos colmeias, aprendemos com as dificuldades. O importante é não desistir, manter a curiosidade viva e continuar aprendendo. Cada colónia que cuida, cada mel que colhe, cada problema que resolve - tudo isso o torna um melhor meliponicultor.

# Conclusão: Um Futuro Doce e Sustentável

Chegamos ao fim deste guia, mas a sua jornada na meliponicultura está apenas a começar! Como vimos, esta é uma atividade extraordinariamente recompensadora que vai muito além da simples produção de mel. É uma ponte que reconecta as pessoas com a natureza, com os ciclos naturais, com a biodiversidade local e com saberes ancestrais que atravessaram gerações.

A meliponicultura ensina humildade e respeito pela natureza. As abelhas não obedecem a comandos - elas seguem os seus próprios ritmos e necessidades. Ao criar colmeias, aprendemos a observar, a respeitar esses ritmos e a trabalhar em harmonia com a natureza, não contra ela. É uma lição valiosa que se estende para outras áreas da vida.

## Contribuição Ecológica

Cada colmeia que instala contribui para a polinização, para a conservação de espécies nativas e para a saúde dos ecossistemas locais. Está a fazer a diferença real para o planeta.

## Aprendizagem Contínua

Nunca para de aprender. Cada estação traz novos desafios e descobertas. Cada colónia é única e ensina algo diferente. A meliponicultura é uma escola de vida permanente.

## Comunidade e Conexão

Torna-se parte de uma comunidade global de pessoas apaixonadas pela natureza. Troca experiências, partilha conhecimento, faz amigos que partilham a mesma paixão.

**Comece pequeno, aprenda com as suas abelhas e desfrute dos benefícios deste fascinante mundo.** Não precisa de ser perfeito desde o início. Precisa apenas de começar, de ter paciência, de observar e de aprender. As suas primeiras colmeias podem não ser as mais produtivas, mas serão as suas melhores professoras. Cada dia trará novas lições, cada problema resolvido aumentará a sua confiança, cada mel colhido será uma celebração do seu trabalho.

O mundo das abelhas sem ferrão é um mundo de beleza, complexidade e recompensas. Ao entrar nele, não está apenas a criar abelhas - está a tornar-se parte de algo muito maior, algo que une passado e futuro, natureza e cultura, individual e coletivo. Boa sorte na sua jornada, e que as suas colmeias prosperem! 🐝